



**zum Ausleihen**

**Leihgebühren:**

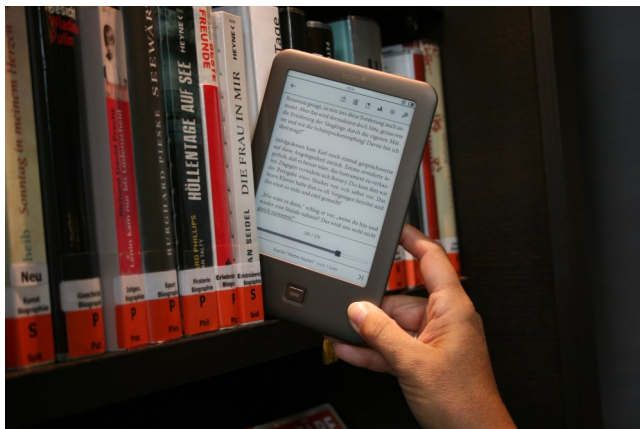
<b>tiptoi-Bücher</b>	1,50 €
<b>tiptoi-Spiele</b>	2,50 €
<b>tiptoi-Stift</b>	2,00 €
<b>Ausleihdauer</b>	1 Woche
<b>Verspätung</b>	
pro Medium / pro Tag	0,50 €

**Verlängerung**

Für eine Verlängerung gelten die gleichen Konditionen wie für eine Ausleihe.

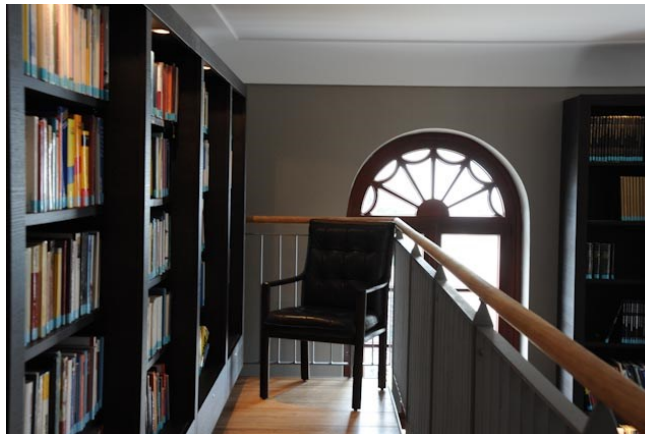
**Außerdem neu seit 1. Juli 2015:**

**eMedien** ausleihen in Ihrer Bibliothek im Conversationshaus. Sprechen Sie uns an!



**Bibliothek im Conversationshaus**

Am Kurplatz 1, 26548 Norderney  
 Telefon: 04932 891296  
 Telefax: 04932 891297  
 E-Mail: [bibliothek@norderney.de](mailto:bibliothek@norderney.de)  
[www.norderney.de/bibliothek](http://www.norderney.de/bibliothek)  
[facebook.com/bib.norderney](https://www.facebook.com/bib.norderney)  
 Katalog: <http://bibliotheknorderney.internetopac.de>  
 Onleihe: [www.NBib24.de](http://www.NBib24.de)



**New!**



**in der Bibliothek  
im Conversationshaus  
zu Norderney**



*Nähere Infos hier!*

## Das audiodigitale Lernsystem für Bücher und Spiele - Anleitung

### Was ist tiptoi?

tiptoi ist ein innovatives Lernsystem, mit dem Kinder die Welt spielerisch entdecken. Tippt das Kind auf ein Bild oder einen Text, erklingen passende Geräusche, Sprache oder Musik.

Eine intelligente Elektronik ermöglicht Kindern, Bücher und Spiele völlig eigenständig immer wieder neu zu erleben. Die Produkte mit dem tiptoi Logo wurden speziell für die Verwendung mit dem tiptoi-Stift entwickelt und enthalten eine unsichtbare Codierung, die der optische Sensor des Stiftes (OID-Technologie) erkennen kann.

Der eingebaute Prozessor wandelt diese Informationen in Sprache, Musik und Geräusche um. Damit wird das Spielen und Lernen zu einem ganz neuen Erlebnis. Für die tiptoi-Bücher, -Spiele und -Puzzle wird eine jeweils zugehörige Audiodatei benötigt. Diese ist für alle in unserer Bibliothek zu entleihenden tiptoi-Medien bereits auf dem tiptoi-Stift vorinstalliert.

Wenn Sie einen tiptoi-Stift bei uns ausleihen, enthält dieser die nötigen Batterien, die bei Ausgabe und Rücknahme getestet werden. Bitte wechseln Sie die Batterien nicht selbstständig aus. Vielen Dank!

### An- und Ausschalten

Schalten Sie den Stift an, indem Sie den An-/Ausschalter ca. 2 Sekunden gedrückt halten. Es ertönt das Anschaltgeräusch. Das Ausschalten funktioniert auf die gleiche Weise. Beim Ausschalten geht der Spielstand des laufenden Spiels verloren.



### Energiesparmodus

Wenn der Stift länger als zehn Minuten nicht verwendet wird, schaltet er sich automatisch aus. Der aktuelle Spielstand wird dabei gelöscht. Eine Minute bevor der Stift sich ausschaltet, ertönt ein Warnhinweis. Wenn Sie eine beliebige aktive Fläche des Produkts berühren (zum Beispiel das Zeichen für „Wiederholen“) verlängert sich die Abschaltzeit auf weitere 10 Minuten.

### Produktanmeldung

Um den Stift mit einem Ihrer tiptoi-Produkte zu verwenden, müssen Sie den Stift an diesem Produkt anmelden. Tippen Sie mit der Spitze des eingeschalteten Stifts auf das Anschaltzeichen Ihres Produktes. (Bei Büchern finden Sie das Anschaltzeichen auf der ersten Innenseite, bei Spielen meist auf dem Spielplan oder einer separaten Steuerungstafel.)



### Handhabung des tiptoi-Stiftes

Wenn Sie mit dem Stift auf ein tiptoi-Produkt tippen, erkennt der optische Sensor in der Stiftspitze einen versteckt gedruckten Code. Damit weiß der Stift, auf welche Stelle Sie getippt haben.

Halten Sie den Stift beim Tippen einen kurzen Moment ruhig über der gewählten Stelle. Sie brauchen dabei keinen Druck auszuüben. Der Stift erkennt den Code bereits mit einigen Millimetern Abstand. Bewegungen kann der Stift nicht wahrnehmen. Sie können damit also nicht schreiben, Linien abfahren etc.

Bitte beachten Sie auch, dass der Stift sich in unterschiedlichen tiptoi-Produkten anders verhalten kann. In einigen Produkten (z.B. den „Wieso? Weshalb? Warum“-Büchern für tiptoi können Sie eine Audiowiedergabe durch Antippen einer anderen Stelle unterbrechen. . In anderen Produkten (hauptsächlich in den Spielen) können Sie eine Audiowiedergabe nur durch Antippen des Überspringer-Zeichens (Abb. rechts) abbrechen. Dadurch wird vermieden, dass Sie aus Versehen spielwichtige Informationen überspringen.



### Einstellen der Lautstärke

Mit dem Wipp-Schalter am Stift können Sie die Lautstärke einstellen, wenn der Stift eingeschaltet ist. Der Stift quittiert die Lautstärkeänderung mit einem kurzen Ton, wenn gerade keine Wiedergabe läuft. Beim Erreichen der Minimal- oder der Maximallautstärke wird ein Signalton ausgegeben.

Bei Problemen mit dem Stift wenden Sie sich bitte an die Kollegen in unserem Bibliotheks-Team. Und jetzt: Viel Spaß mit tiptoi!